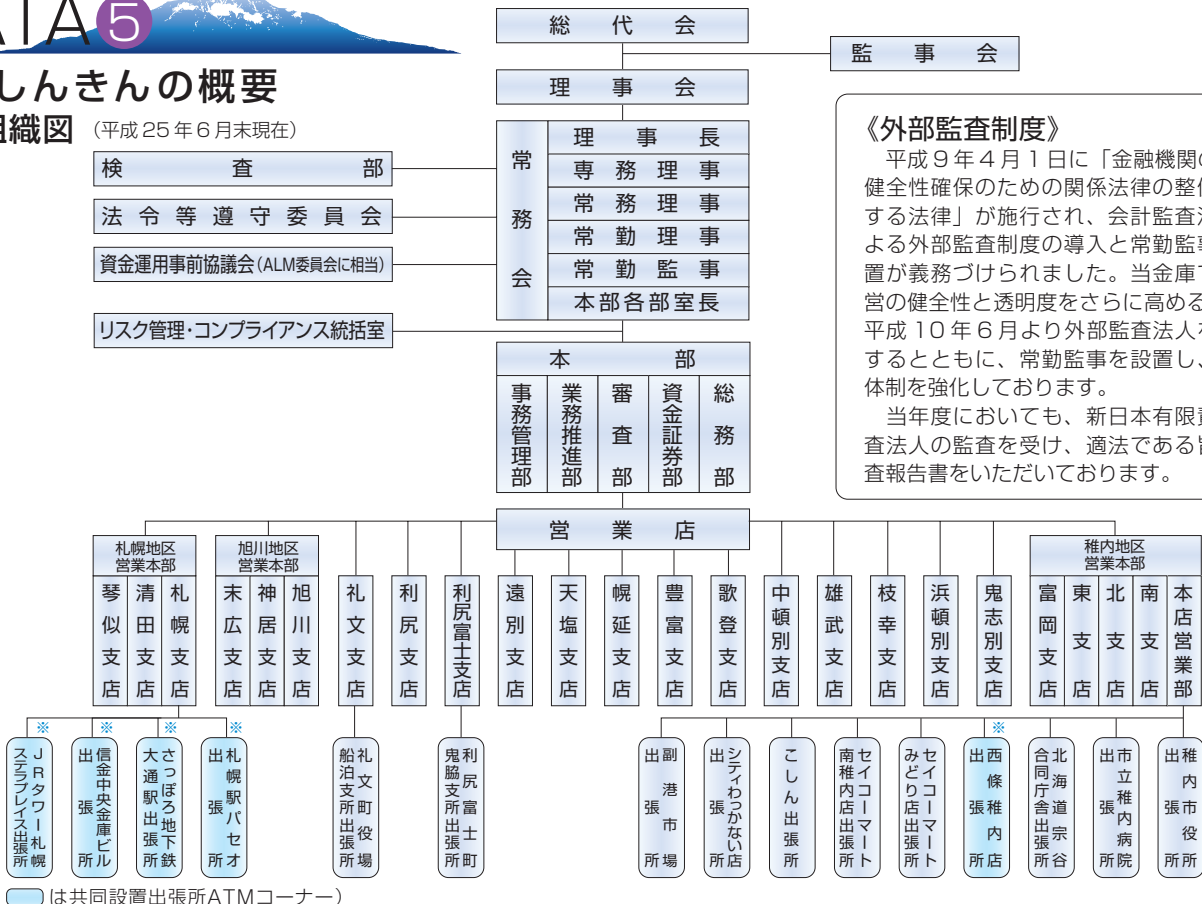


稚内しんきんの概要

経営組織図 (平成25年6月末現在)



《外部監査制度》

平成9年4月1日に「金融機関の経営健全性確保のための関係法律の整備に関する法律」が施行され、会計監査法人による外部監査制度の導入と常勤監事の設置が義務づけられました。当金庫では経営の健全性と透明度をさらに高めるため、平成10年6月より外部監査法人を選任するとともに、常勤監事を設置し、監査体制を強化しております。

当年度においても、新日本有限責任監査法人の監査を受け、適法である旨の監査報告書をいただいております。

(※ 共同設置出張所ATMコーナー)

役員一覧 (平成25年6月末現在)

 理事長 増田 雅俊	 専務理事 高杉 茂	 常務理事 千葉 雄二	 常務理事 松村 幸彦	 常勤理事 瀬戸 基文
 常勤理事 大池 一治	 常勤理事 田辺 浩	 理事 奥田 宣弘	 理事 小林 俊夫	 理事 中田 伸也
 常勤監事 村里 範生	 監事(員外) 松井 静夫	 監事 大江 靖之		

役職員数

(単位：人)

区分	平成21年3月末	平成22年3月末	平成23年3月末	平成24年3月末	平成25年3月末
役員数	13	13	12	12	13
うち常勤役員	8	8	7	7	8
職員数	250	259	262	265	254
男性	166	172	171	175	169
女性	84	87	91	90	85

会員数・出資金および配当

(単位：人、金額・千円、口)

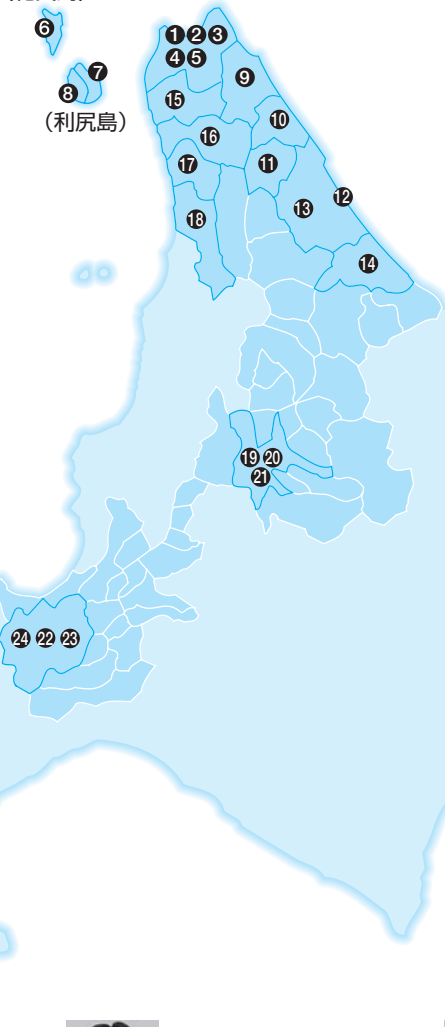
区分	平成21年3月末	平成22年3月末	平成23年3月末	平成24年3月末	平成25年3月末	
出資会員数	個人	8,783	8,735	8,749	8,707	
	法人	1,660	1,629	1,619	1,627	
	計	10,443	10,364	10,368	10,334	
出資総額	個人	414,496	411,277	410,476	406,227	
	法人	256,453	257,054	256,812	259,599	
	計	670,949	668,331	667,288	665,826	
出資総口数	合計	13,418,986	13,366,636	13,345,776	13,312,126	13,178,466
配当率(年率)		5%	5%	5%	5%	
配当金		33,547	33,415	33,364	33,291	32,946

*当金庫の出資は全て普通出資です。

店舗一覧・地区一覧

(礼文島)

(利尻島)



■営業地域

稚内市・名寄市・士別市・旭川市・深川市・滝川市・砂川市・美瑛市・岩見沢市・江別市・札幌市・小樽市・恵庭市・千歳市・北広島市・石狩市及び北海道宗谷郡・利尻郡・礼文郡・天塩郡・枝幸郡・中川郡・上川郡のうち下川町・愛別町・和寒町・剣淵町・鷹栖町・比布町・当麻町・東神楽町・上川町・東川町・美瑛町・紋別郡のうち雄武町・興部町・西興部村・空知郡のうち奈井江町・南幌町・石狩郡のうち当別町・新篠津村・樺戸郡のうち月形町・夕張郡のうち長沼町

※平成 25 年 6 月末現在



●稚内地区営業本部長
瀬戸 基文

●旭川地区営業本部長 (旭川支店長)
桑原 潔

●札幌地区営業本部長 (札幌支店長)
大池 一治

■店舗のご案内



①本店

稚内市中央3丁目9番6号
TEL(代)0162-23-5131
■開設年月日/S20.10.15
■本店営業部営業室担当部長 山内 秀樹
■預金/52,755
■貸出金/28,913



②南支店

稚内市大黒3丁目3番38号
TEL(代)0162-23-5141
■開設年月日/S36.12.5
■支店長 本多 芳秋
■預金/32,148
■貸出金/5,388



③北支店

稚内市恵比須1丁目5番23号
TEL(代)0162-23-4371
■開設年月日/S41.3.28
■支店長 丹羽 一美
■預金/10,642
■貸出金/849



④東支店

稚内市潮見4丁目4番35号
TEL(代)0162-32-3651
■開設年月日/S48.12.1
■支店長 志摩 隆宏
■預金/19,737
■貸出金/4,027



⑤富岡支店

稚内市富岡2丁目1番1号
TEL(代)0162-33-5151
■開設年月日/H1.10.2
■支店長 根田 儀仁
■預金/12,750
■貸出金/1,631



⑥礼文支店

礼文郡礼文町香深村字トンナイ40
TEL(代)0163-86-1050
■開設年月日/S26.7.1
■支店長 山上 悟
■預金/11,320
■貸出金/3,009



⑦利尻富士支店

利尻郡利尻富士町鷺泊字本町26
TEL(代)0163-82-1126
■開設年月日/S25.5.1
■支店長 田尾 正之
■預金/12,368
■貸出金/3,497



⑧利尻支店

利尻郡利尻町沓形字本町34
TEL(代)0163-84-2525
■開設年月日/S25.5.1
■支店長 三上 新一
■預金/10,832
■貸出金/2,653



⑨鬼志別支店

宗谷郡猿払村鬼志別南町183番地
TEL(代)01635-2-3121
■開設年月日/S23.12.1
■支店長 赤瀬 義範
■預金/11,033
■貸出金/1,752



ふれるネットワークを展開

**10 浜頓別支店**

枝幸郡浜頓別町大通2丁目10
 ㊚(代)01634-2-2323
 ■開設年月日/S25.10.1
 ■支店長 天野 広昭
 ■預金/9,950
 ■貸出金/824

**11 中頓別支店**

枝幸郡中頓別町中頓別62
 ㊚(代)01634-6-1121
 ■開設年月日/S26.6.6
 ■支店長 国分 満
 ■預金/11,161
 ■貸出金/865

**12 枝幸支店**

枝幸郡枝幸町本町162
 ㊚(代)0163-62-1281
 ■開設年月日/S25.9.15
 ■支店長 佐藤 光昭
 ■預金/22,848
 ■貸出金/2,672

**13 歌登支店**

枝幸郡枝幸町歌登西町121
 ㊚(代)0163-68-2141
 ■開設年月日/S25.10.1
 ■支店長 畠山 弘雅
 ■預金/8,931
 ■貸出金/809

**14 雄武支店**

紋別郡雄武町字雄武702
 ㊚(代)0158-84-3322
 ■開設年月日/S61.11.4
 ■支店長 山片 正晃
 ■預金/12,628
 ■貸出金/2,459

**15 豊富支店**

天塩郡豊富町豊富表通158
 ㊚(代)0162-82-1200
 ■開設年月日/S27.4.1
 ■支店長 常磐井 武康
 ■預金/14,886
 ■貸出金/1,540

**16 幌延支店**

天塩郡幌延町3条南1丁目5番地
 ㊚(代)01632-5-1224
 ■開設年月日/S26.5.20
 ■支店長 小笠原 忍
 ■預金/11,915
 ■貸出金/786

**17 天塩支店**

天塩郡天塩町新栄通6丁目1234
 ㊚(代)01632-2-1553
 ■開設年月日/S25.9.1
 ■支店長 森 豊昭
 ■預金/8,598
 ■貸出金/1,381

**18 遠別支店**

天塩郡遠別町本町3丁目54
 ㊚(代)01632-7-2251
 ■開設年月日/S26.5.14
 ■支店長 大西 親美
 ■預金/11,847
 ■貸出金/1,769

**19 旭川支店**

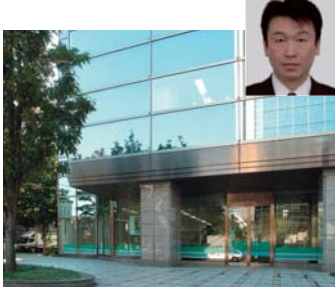
旭川市2条通8丁目左8号
 ㊚(代)0166-23-2311
 ■開設年月日/S50.4.1
 ■支店長 桑原 潔
 ■預金/19,731
 ■貸出金/2,675

**20 神居支店**

旭川市神居3条2丁目1番1号
 ㊚(代)0166-62-6262
 ■開設年月日/S53.10.2
 ■支店長 田中 慎司
 ■預金/11,082
 ■貸出金/1,245

**21 末広支店**

旭川市末広東1条8丁目1番9号
 ㊚(代)0166-57-7111
 ■開設年月日/S57.9.20
 ■支店長 本山 和道
 ■預金/17,345
 ■貸出金/1,585

**22 札幌支店**

札幌市中央区北1条西7丁目1番地プレスト1・7ビル1F
 ㊚(代)011-272-5531
 ■開設年月日/H5.11.15
 ■支店長 大池 一治
 ■預金/16,682
 ■貸出金/11,815

**23 清田支店**

札幌市清田区清田1条4丁目1番40号
 ㊚(代)011-886-5588
 ■開設年月日/H10.10.12
 ■支店長 鈴木 慎一
 ■預金/17,210
 ■貸出金/3,774

**24 琴似支店**

札幌市西区山の手3条1丁目3番5号
 ㊚(代)011-631-5102
 ■開設年月日/H21.11.30
 ■支店長 小山内 雄一
 ■預金/9,823
 ■貸出金/666

※預金・貸出金は、平成25年3月末現在
 (金額単位:百万円)

※各店長は、平成25年6月10日現在