

## ● 地域活性化のための取組（融資）状況

### 「ビジネスサポート飛躍」

中小企業対策の充実と地域経済の活性化を支援します。

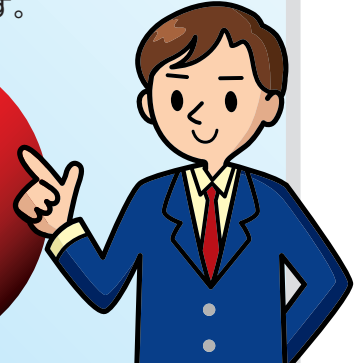


311件  
1,544  
百万円

☆平成17年4月から平成21年9月末までの取扱（融資）実績

### 地域活性化まちづくりファンド 「今がチャンス!!」

創業・新事業展開・事業拡大・既存設備更新等をお考えの方を応援します。



139件  
3,802  
百万円

☆平成18年5月から平成21年9月末までの取扱（融資）実績

### 稚内市大学修学資金

※当金庫だけの取扱いとなっております。



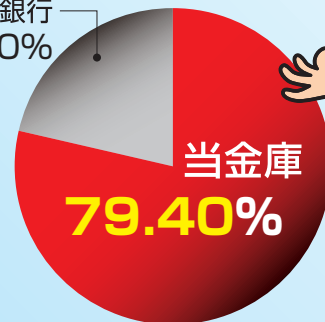
1,083件  
1,200  
百万円

☆平成12年2月から平成21年9月末までの取扱（融資）実績

### 地方公共団体特別融資 中小企業の経営安定化促進

取扱件数シェア（13市町村の取扱）

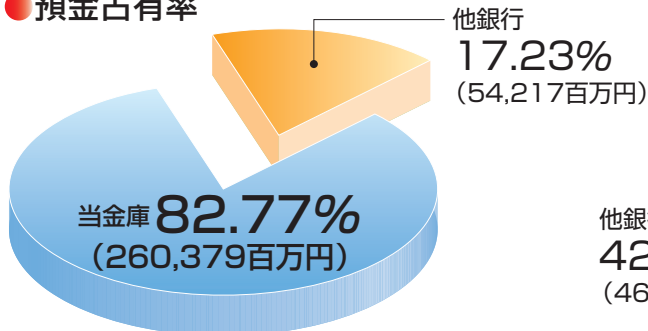
他銀行  
20.60%



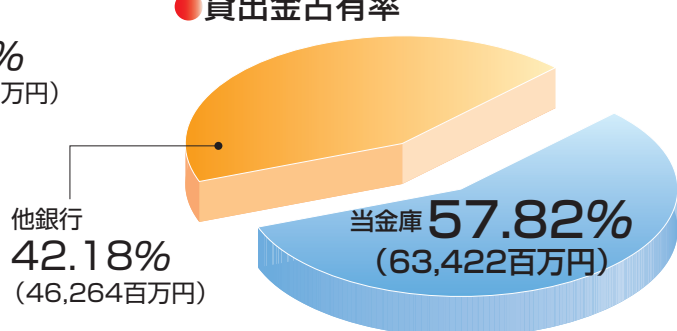
☆平成13年4月から平成21年9月末までの取扱（融資）実績

## ● 主営業地区の預金占有率と貸出金占有率

### ● 預金占有率



### ● 貸出金占有率



市場占有率は地域貢献度を示す指標でもあり、また地域の皆さまからの信頼の証ともいえます！

平成21年9月末

※主営業地区とは、稚内市を含む宗谷支庁管内及び、留萌支庁管内の北部3町（幌延町、天塩町、遠別町）です。